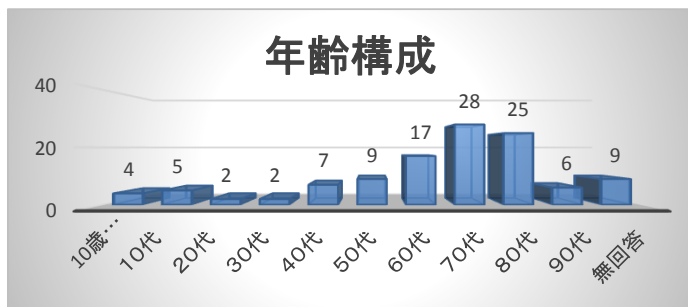
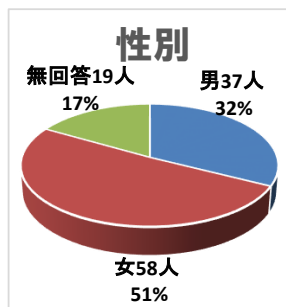


# 平成27年度 訪問看護ステーション事業所アンケート実施結果

配布数 124  
回収数 114  
回収率 92%



## 1. 担当者は訪問時間を守っていますか？

守っている	108
まあまあ守っている	3
守られていない	2
無回答	1

## 2. 担当者は訪問日の変更や訪問時間の変更・遅れは連絡していますか？

連絡してくる	105
時々連絡が来ない	2
連絡がない	2
変更等はなかった	5

## 3. 担当者の挨拶、言葉づかい、態度等マナーは丁寧ですか？

丁寧に行われている	101
まあまあ丁寧	10
丁寧ではない	
無回答	3

## 4. 担当者の服装は清潔できちんとしていますか？

きちんとしている	102
まあまあである	8
丁寧ではない	
無回答	4

## 5. 担当者は訪問時、病状や支援内容等を説明していますか？

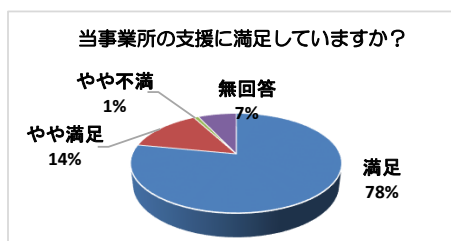
説明している	106
時々説明がない	6
説明していない	1
無回答	1

## 6. 事務所に電話をした事のある方にお尋ねします。対応は丁寧ですか？

丁寧に対応している	77
まあまあ丁寧である	7
丁寧とは言えない	
無回答	30

## ★当事業所の支援に満足していますか？

満足	89	78.1%
やや満足	16	14.0%
やや不満	1	0.9%
無回答	8	7.0%

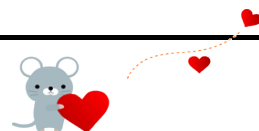


### <参考> (平成26年度アンケートより)

#### ★スタッフの対応および支援内容について満足していますか？

満足	85%
やや満足	8%
普通	7%
やや不満	1%

配布数 127  
回収数 127  
回収率 100.0%



### <ご意見・ご感想>

- ◆ 熱心、丁寧な対応に感謝しています
- ◆ 適切なアドバイスや根気良い指導に励まされモチベーションの向上にも繋がっています
- ◆ 介護者の体調も気にかけて下さり訪問を楽しみにしています
- ◆ 愚痴も聞いていただければ気持ちがすっきりして体調も良くなる

### <ご要望>

- ◆ なるべく同じ人が来てほしい
- ◆ 土日祝も利用したい
- ◆ 支払いを口座振替にしてほしい
- ◆ これからも色々相談に乗ってほしい

皆様からのご要望につきましては、当ステーションおよび保健医療センターとしてお答えできるよう検討しております。なお、具体的なサービス内容についてのご要望は個々の担当にお伝えください。