

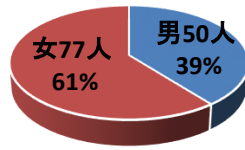


平成26年度 訪問看護ステーション事業所アンケート実施結果

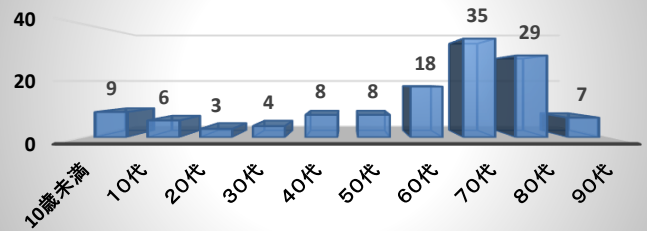
平成26年11月実施

配布数 127
回収数 127
回収率 100%

性別



年齢構成



1. 担当者は訪問時間を守っていますか？

守っている	117
まあまあ守っている	9
守られていない	
無回答	1

2. 担当者は訪問日の変更や訪問時間の変更・遅れは連絡していますか？

連絡してくる	104
時々連絡が来ない	2
連絡してこない	
変更等はなかった	21

3. 担当者の挨拶、言葉づかい、態度等マナーは丁寧ですか？

丁寧に行われている	117
まあまあ丁寧	10

4. 担当者の服装は清潔できちんとしていますか？

きちんとしている	121
まあまあである	6

5. 担当者は訪問時、病状や支援内容等を説明していますか？

伝えている	122
伝えていない	3
無回答	2

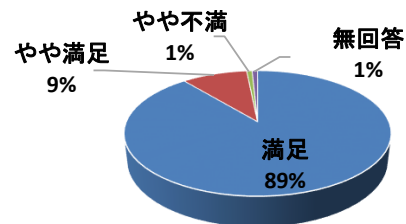
6. 事務所に電話をした事のある方にお尋ねします。対応は丁寧ですか？

丁寧に対応している	97
まあまあ丁寧である	9
丁寧とは言えない	
無回答	21

★当事業所の支援に満足していますか？

満足	113	89.0%
やや満足	12	9.4%
やや不満	1	0.8%
無回答	1	0.8%

当事業所の支援に満足していますか？



<ご意見・ご感想>

- ◆親切、丁寧な対応に感謝しています
- ◆色々なアドバイスや気遣いなど家族の支援もして頂きありがたい
- ◆介護の事やいろいろな面で利用してよかった
- ◆本人の意欲が少しずつ上り助かっている
- ◆麻痺が良くなり日常生活が過ごしやすくなった

<ご要望>

- ◆訪問日を振替できない時があり残念に思う
- ◆出来ればもっと来て欲しい
- ◆土日祝も利用したい
- ◆支払いを口座振替にしてほしい
- ◆車椅子で測れる体重計を置いてほしい

皆様からのご要望につきましては、当ステーションおよび保健医療センターとしてお答えできるよう検討しております。なお、具体的なサービス内容についてのご要望は個々の担当にお伝えください。



利用者の皆様
この度はアンケートにご協力ありがとうございました。これからも当ステーションを
よろしくお祈いします！

