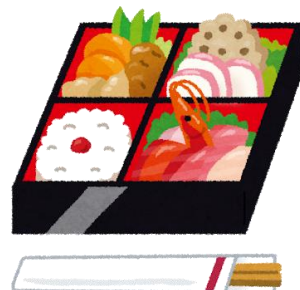


令和3年度(2021年度)  
藤沢市保健医療財団 総合健診受診者用

# 弁当納入事業者 募集!

藤沢市保健医療センターの総合健診(人間ドック)をご利用の方に提供しているお弁当を作っただけの事業者様を募集しています。“バランスの良い食事”をコンセプトにお弁当提供をしてみませんか? ご応募お待ちしております!



## △事業概要等

弁当納入について ※詳しくは募集要領をご確認ください

- ▶契約期間：3年(2021年4月1日～2024年3月31日)
- ▶納入日時：平日(月～金)の午前9時25分～9時40分
- ▶納入数：5～25食程度/日(受診者数によりばらつきがあります)
- ▶弁当のメニューは当財団の管理栄養士と協議・調整を行います



お申込みをご検討されている事業者様へ  
募集要領をお送りいたします。下記までご連絡ください。

## △申込受付期間

2020年11月10日(火)～2020年11月24日(火)

## お申込み・お問合せ

公益財団法人 藤沢市保健医療財団 保健事業課 担当:青山

▶窓口:藤沢市保健医療センター 3階 保健事業課

▶電話:0466-88-7311

▶メール:[ho-shien@fhmc.or.jp](mailto:ho-shien@fhmc.or.jp)

メールアドレスが表示されます▶

