

新しい心臓の健康診断ができました

今回一緒に下記の検査をご予約いただきますと
セット割引料金でお得に受診できます。



非侵襲心臓ドック・MCG検査

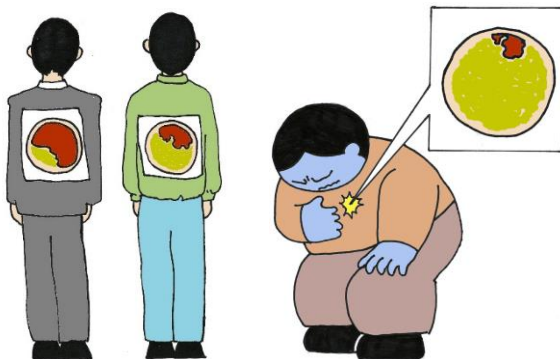
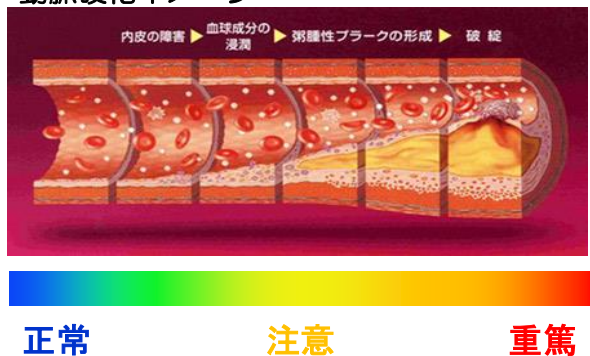
心筋梗塞や狭心症などのリスクを
早い段階から、高精度に発見します！

自覚症状のない狭心症、心筋梗塞に注意！
心臓病は「日本人の死因」 **第2位** です

虚血性心疾患は、自覚症状がないうちに、心臓の動脈硬化が進行しある日突然心臓発作に襲われることがあります（突然死など）。

まずはご自身の **心臓の状態を把握** してみませんか？
早期発見・治療 のきっかけとなります。

動脈硬化イメージ



このような方にお勧めします

メタボリックシンドロームと診断された方、喫煙してる方、たくさん夕食を摂ってすぐに寝る方、お酒をよく飲む方、ラーメンなど高カロリーの食事が好きな方、血圧が高い方、血糖値が高い方、悪玉コレステロールが高い方、あまり運動していない方、常にストレスを感じている方、**検査で異常はないが自覚症状がある方**、など

非侵襲心臓ドック

検査項目

身長体重・血圧測定

心電図検査（安静時）

13:30~
心臓超音波検査

約30分

血圧脈波検査

約20分

MCG検査

約30分



薬剤の注射や痛みを伴う検査は一切ありません（非侵襲）

➡ 超音波を使って心臓を直接観察する検査です。心臓の大きさ、形、壁の厚さ、動き、血液の流れなどをチェックし、心筋梗塞、弁膜症、心不全、心筋症、先天性心疾患などを発見します。

➡ 両手足の血圧と脈波を測定し、動脈硬化がどの程度あるのか調べる検査です。血管年齢なども算出することができます。

➡ アメリカで開発された最新のMCG（Multifunction Cardio Gram）は、測定したデータを高性能コンピューターで周波数変換し、約4万人のデータベースと照合し解析する、全く新しい検査システムです。心臓疾患のリスクを早期に発見します。検査は通常的心電図検査の要領で安静に寝ているだけで特に苦痛はありません。

15:00~
結果説明

循環器専門医が検査結果をわかりやすくご説明いたします。必要に応じて専門医療機関もご紹介いたします。

※総合健診・シニア健診と同日に行った場合、重複する検査は行いません。

※MCG検査（単体）は午前中にMCG検査を行い、健診の当日結果説明と一緒に結果をご説明致します。

※非侵襲心臓ドックは健診の当日結果説明が終わってから検査を行います。検査時間は2時間半程度です。

検査料金

非侵襲心臓ドック

セット割引料金 + 38,500円（税込み）

通常料金（44,000円）（税込み）

MCG検査（単体）

セット割引料金 + 30,800円（税込み）

通常料金（38,500円）（税込み）

お問い合わせ、ご予約は

藤沢市保健医療センター 検診受付

電話：0466-88-7305（平日 9:00~17:00）