

1 平成22年度一般会計事業概要報告書

(1) 総括事項

平成22年度は、藤沢市からの委託を受けて保健医療センター施設の総合管理及び情報システムの管理を実施するとともに、健康増進法に基づき、市民の健康維持・増進を図るため、市からの受託事業として成人・老人等の健康増進事業、介護予防事業、国保特定保健事業等を実施、また、健康度・体力測定を行い、その結果にもとづいて運動、保健等の指導や健康増進のためのトレーニング指導を行う健康づくり事業を実施しました。

また、保健医療センターのホームページと、診療情報案内システムにより、市民に身近な医療及び健康についての情報提供を行なうとともに、教育研修事業として職員に対する研修会を実施しました。

なお、今年度は、公益財団法人への移行申請を県に提出しました。

(2) 理事会及び評議員会の開催状況

① 理事会

開催年月日	議案番号	議 題
2010年 5月26日	議案第1号	専決処分の承認について (平成21年度財団収支補正予算)
	認定第1号	平成21年度財団法人藤沢市保健医療財団の事業及び決算の認定について
2010年10月27日	議案第2号	専決処分の承認について (財団就業規則の一部改正について)
	議案第3号	専決処分の承認について (財団給与規程の一部改正について)
	議案第4号	専決処分の承認について (平成22年度財団収支補正予算)
	議案第5号	公益財団法人藤沢市保健医療財団定款(定款の変更の案)の承認について
	議案第6号	公益財団法人藤沢市保健医療財団役員等の報酬に関する規程(案)の承認について
2011年3月23日	議案第7号	財団給与規程の一部改正について
	議案第8号	専決処分の承認について (平成22年度財団収支補正予算)
	議案第9号	平成23年度財団法人藤沢市保健医療財団の事業計画及び収支予算について

② 評議員会

開催年月日	議案番号	議 題
2010年 5月 1日	議案第1号	財団法人藤沢市保健医療財団理事の選任について
2010年 7月 1日	報 告	①平成21年度財団法人藤沢市保健医療財団事業及び決算の報告について ②公益法人への移行に伴う諸課題について

(3) 組織及び職員関係

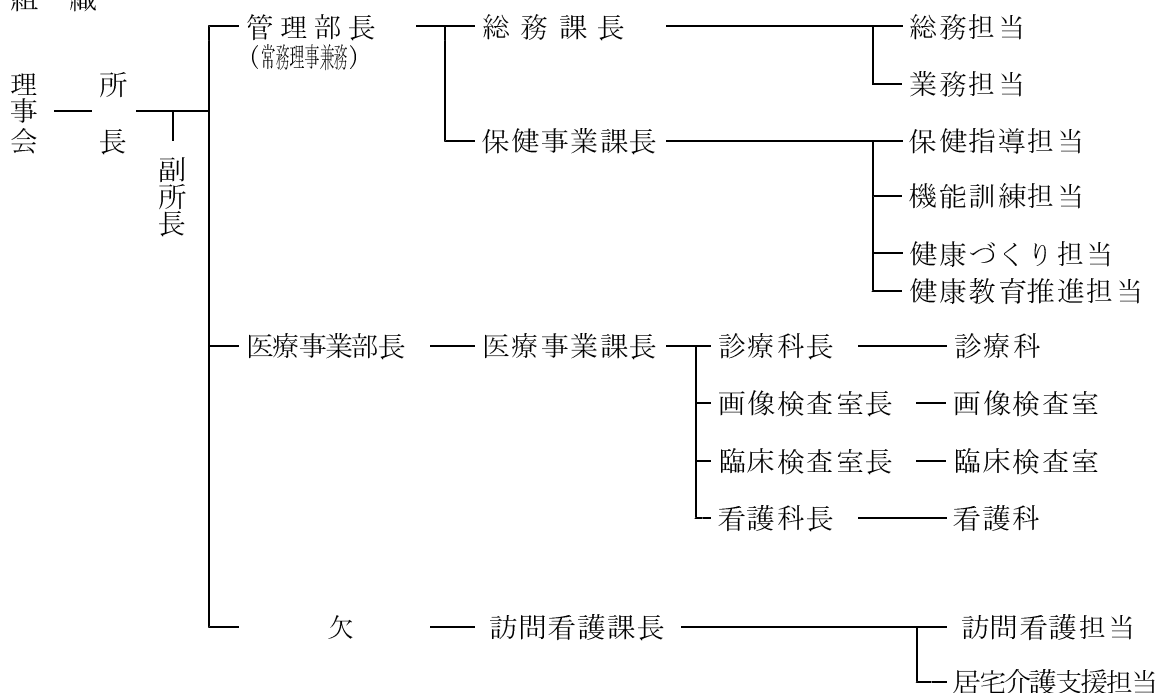
① 役員

職名	氏名	就任年月日	備考
理事長	武内鉄夫	2003年 5月 9日	藤沢市医師会会長
副理事長	久世善雄	2008年 5月 7日	藤沢市保健医療センター副所長
副理事長	石原宏尚	2009年 5月 9日	藤沢市医師会理事
専務理事	小堀悦孝	2005年 4月 1日	藤沢市保健医療センター所長
常務理事	佐藤茂	2008年 5月 7日	藤沢市保健医療センター管理部長
理事	平岩隆男	2005年 4月 1日	藤沢市保健医療センター一元医療事業部長
理事	鈴木紳一郎	2005年 5月 9日	藤沢市医師会副会長
理事	小林邦芳	2005年 5月 9日	藤沢市医師会副会長
理事	赤見恵司	2009年 5月 9日	藤沢市医師会理事
理事	鈴木聡行	2007年 5月 9日	藤沢市歯科医師会会長
理事	瓜生厚	2007年 5月 9日	藤沢市歯科医師会副会長
理事	臼井得雄	2003年 5月 9日	藤沢市薬剤師会会長
理事	後藤知良	2009年 5月 9日	藤沢市薬剤師会副会長
理事	大橋久高	2008年 5月 7日	藤沢市民病院事務局長
理事	渡部敏夫	2010年 5月 1日	藤沢市保健福祉部長
監事	太田光哉	2009年 5月 9日	公認会計士
監事	沖山登志雄	2009年 5月 9日	藤沢市会計管理者

② 評議員

氏 名	就任年月日	備 考
木 村 泰 雄	2007年 5月28日	藤沢市医師会代議員議長
風 間 吉 也	2002年 4月 1日	藤沢市医師会監事
関 本 健 人	2009年 5月28日	藤沢市医師会理事
櫻 井 秀 樹	2009年 5月28日	藤沢市医師会理事
北 村 隆 行	2009年 5月28日	藤沢市歯科医師会副会長
佐 藤 元 治	2009年 5月28日	藤沢市歯科医師会副会長
臼 井 友 邦	1993年10月 1日	藤沢市薬剤師会副会長
伊 藤 貞 彦	2006年 4月 1日	藤沢市薬剤師会常務理事
捧 恵 一	2002年 4月 1日	社会福祉法人竹生会(芭蕉苑施設長)
中 村 宏 彰	2009年 5月28日	藤沢労働基準監督署長
西 島 恒 博	2006年 4月 1日	藤沢市社会福祉協議会理事
臼 井 嘉 充	2008年 4月 1日	藤沢市民生委員児童委員協議会湘南大庭地区民生委員
星 野 織 江	2010年 4月 1日	神奈川県看護協会湘南支部支部理事
井 島 映 一	2009年 4月 1日	藤沢市福祉事務所長
中 島 直	2009年 4月 1日	藤沢市民病院事務局参事
平 岩 多 恵 子	2009年 4月 1日	藤沢市保健福祉部参事

③ 組 織



④ 職員の配置状況

総務課	10名	(管理部長を含む)
保健事業課	9名	
診療科	2名	(所長含む)
画像検査室	6名	
臨床検査室	6名	
看護科	5名	
訪問看護課	5名	
計	43名	

(4) 教育研修事業

① 職員の全体研修

ア、 日時 2010年7月14日
講師 神奈川県汐見台病院
産婦人科医師 早乙女智子氏
内容 「子宮頸がんとワクチンについて」
参加者 72名

② 市役所へ派遣研修

ア、 管理・監督者研修
日時 2010年5月19日～6月8日 3日間
内容 職場における自分の役割を認識し、目標達成に向けて主体的に考えチームで取り組むリーダーシップを学ぶ
参加者 主査クラス 6名

イ、 一般職一部研修
日時 2010年10月6日～10月29日 5日間
内容 市民サービスの基本となる「接遇」について学び、職場における実務者として必要な知識・能力の向上を図る
参加者 主任クラス 5名

(5) 保健事業の業務実績

① 保健事業実施状況

(単位 回・人)

事業名	年開催数	参加者延人数	事業名	年開催数	参加者延人数
健康増進事業	918	1,198	からだの機能にあわせた生活の相談	75	108
個別健康支援プログラム	601	601	在宅療養者のための健康教育	2	47
階層化	258	258	介護予防事業	109	1,393
初回健康相談	343	343	元気はつらつ健康講座	96	1,280
6ヶ月後健康相談	122	122	元気力アップ・体験教室	6	38
実践ミニ教室	9	54	体力測定会	7	75
個別禁煙プログラム	1	1	生活用具改良相談事業	164	164
健康相談(一般)	90	92	身体障害者等自主運動事業	16	40
女性の健康アップ教室	6	95	生活力アップ定期体操	120	844
疾病改善教室	6	43	総 計	1,327	3,639
健康づくり教室	6	35			

② 健康づくり(トレーニング)実施状況

項目	実施回数	人数
健康度測定	52	70
体力度測定	90	783
トレーニング	808	26,655
セルフトレーニングサポートコース	17	74
計	967	27,582

③ その他健康づくり

ボディメイクプロ	参加者	1名
ダイエットサポート	参加者	3名

④ 特定保健指導

積極的支援	参加者	16名
動機づけ支援	参加者	81名

⑤ 国保ヘルスアップ事業実施状況

ヘルスチェック通信支援	参加者	1,130名
-------------	-----	--------

⑥ その他・国保保健事業実施事業

特定保健指導の対象ではないが、高血圧、糖尿病、脂質異常などで健康支援が必要な人への個別健康支援プログラム	参加者	241名
--	-----	------

平成 22 年度検診・共同利用事業 特別会計事業概要報告書

(1) 総括事項

平成 22 年度の検診・共同利用事業は、市民の生涯にわたる検診体制を整え、市内事業所の勤務者やその配偶者、その他の健康診断を実施しました。また、地域医療機関からの紹介を受けて、検査外来として高度医療機器により検査をし、地域医療機関の支援を行いました。前年度と比較して、検査外来は増加したが、検診は協会けんぽが増加したが、おおむね減少し、特に市の受託検診である乳がん検診及びヘルスチェックが減少しました。

なお、今年度は、最新鋭のCT装置を更新しました。

(2) 業務実績

① 検診・検査外来状況

(単位 人)

事業区分		計画 A	実績 B	比較		備考	
				数 B-A	B/A(%)		
事業所 検診 等	一般健康診断	8,500	9,033	533	106.27		
	健康保険組合健康診断	2,300	2,573	273	111.87		
	協会けんぽ生活習慣病予防検診	3,500	4,355	855	124.43		
	特定健康診査(社保)	300	290	△ 10	96.67		
	計	14,600	16,251	1,651	111.31		
受託 検診	糖尿病二次・腎臓病三次検診	30	34	4	113.33		
	ヘルスチェック(国保加入者)	1,700	1,479	△ 221	87.00		
	乳がん検診	2,000	1,635	△ 365	81.75		
	計	3,730	3,148	△ 582	84.40		
高度 医療 機器 共同 利用	検査外来	MRI検査	3,500	3,796	296	108.46	
		CT検査	3,100	2,989	△ 111	96.42	
		内視鏡検査	800	698	△ 102	87.25	
		上部消化管検査	55	33	△ 22	60.00	
		下部消化管検査	50	25	△ 25	50.00	
		超音波検査	2,900	2,156	△ 744	74.34	

事業区分			計画 A	実績 B	比較		備考
					数 B-A	B/A(%)	
		乳房検査	1,700	1,112	△ 588	65.41	
		肺がん二次ほか	700	1,480	780	211.43	
		その他の検診・検査等	1,300	491	△ 809	37.77	
		骨密度測定	150	83	△ 67	55.33	
		その他造影検査	40	18	△ 22	45.00	
計			14,295	12,881	△ 1,414	90.10	
健康 づくり	健康度測定	100	70	△ 30	70.00		
	体力度測定	900	783	△ 117	87.00		
	計	1,000	853	△ 147	85.30		
合計			33,625	33,133	△ 492	98.52	

3 平成 22 年度保険調剤薬局運営 事業特別会計事業概要報告書

(1) 総括事項

平成 22 年度保険調剤薬局運営事業は、平日夜間、土休日の調剤業務を社団法人藤沢市薬剤師会に委託することにより、藤沢市北休日・夜間急病診療所、及び藤沢市北休日急患歯科診療所の診療に伴う休日、夜間等の院外処方せんを受付けて、調剤、投薬、服薬指導、薬歴管理等を実施しました。なお、今年度は、新型インフルエンザが流行した前年度と比較して、受付処方せん枚数が 2,092 枚減少しました。

(2) 業務実績

① 院外処方の状況

月	4月	5月	6月	7月	8月	9月		
件数	992	1,884	892	1,194	924	888		
月	10月	11月	12月	1月	2月	3月	計	月平均
件数	1,030	1,111	2,020	2,646	1,901	1,562	17,044	1,420

(3) セミナー等開催状況

日時 2010年 10月 17日(日)
 場所 藤沢産業センター6F研修室
 講師 藤沢市薬剤師会理事 ささ山 実紀氏
 内容 サプリメント ウソ?ホント
 お薬相談

4 平成22年度介護保険事業

特別会計事業概要報告書

(1) 総括事項

平成22年度介護保険事業は、介護保険法及び健康保険法に基づき、訪問看護ステーション運営事業と、要介護認定を受けた者に対しケアプランを作成する居宅介護支援事業、及び、在宅療養者の身体機能の維持等を図るための訪問リハビリ事業を実施しました。

また、在宅療養者の口腔衛生の保持を図る必要があるため、市からの受託事業として、訪問歯科衛生事業を実施しました。

なお、今年度も、昨年と同様に経営健全化のために努力し、経営が安定しました。

(2) 訪問看護事業 業務実績 (件数)

区 分	4月		5月		6月		7月		8月	
件数 看護	48		45		51		50		55	
リハビリ	33	112	33	112	36	122	34	119	32	117
看護+リハ	31		34		35		35		30	
看護回数 医療	191		161		189		182		166	
介護	231	422	201	362	280	469	255	437	273	439
リハ回数 医療	93		84		93		90		80	
介護	132	225	126	210	154	247	127	217	131	211
回数合計	647		572		716		654		650	

区 分	9月		10月		11月		12月		1月	
件数 看護	52		55		61		58		56	
リハビリ	32	116	32	119	27	116	26	113	27	110
看護+リハ	32		32		28		29		27	
看護回数 医療	181		183		186		176		169	
介護	253	434	259	442	270	456	249	425	218	387
リハ回数 医療	89		84		85		78		77	
介護	135	224	122	206	97	182	93	171	100	177
回数合計	658		648		638		596		564	

区 分	2月		3月		小計	計	月平均
件数 看護	49		52		632		
リハビリ	28	108	29	111	369	1,375	114.6
看護+リハ	31		30		374		
看護回数 医療	155		185		2,124		
介護	192	347	212	397	2,893	5,017	418.1
リハ回数 医療	79		92		1,024		
介護	106	185	121	213	1,444	2,468	205.7
回数合計	532		610		7,485	7,485	623.8

(3) 居宅介護支援事業 業務実績 (件数)

区 分	4月	5月	6月	7月	8月	9月		
ケアプラン	89	93	95	90	89	94		
認定調査	9	8	6	9	5	18		
住宅改修	0	0	0	0	1	0		
	10月	11月	12月	1月	2月	3月	計	月平均
ケアプラン	92	93	91	88	87	94	1095	91,3
認定調査	13	9	7	18	7	11	120	10.0
住宅改修	0	3	0	1	0	0	5	0,4

要支援者予防プラン

区 分	4月	5月	6月	7月	8月	9月		
実施数	13	14	15	15	14	13		
予防プラン	10月	11月	12月	1月	2月	3月	合計	月平均
実施数	12	13	14	14	16	15	168	14.0

(4) 訪問歯科衛生事業 業務実績 (件数)

区 分	4月	5月	6月	7月	8月	9月		
訪問件数	12	18	21	20	12	17		
訪問回数	14	20	24	26	13	27		
区 分	10月	11月	12月	1月	2月	3月	合計	月平均
訪問件数	14	18	21	17	17	35	222	18.5
訪問回数	17	21	28	22	19	38	269	22.4